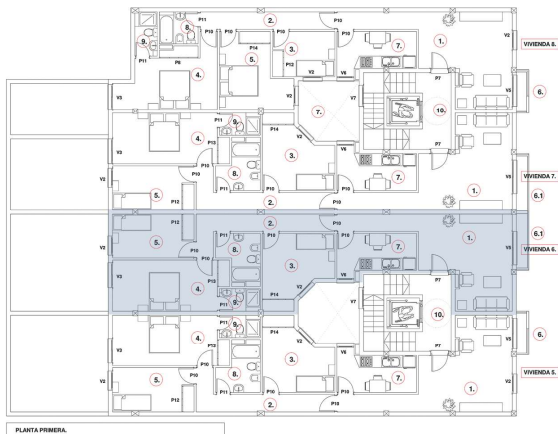


# EDIFICIO PAJARITO

Calle Anade nº9 - El Sobradillo  
Santa Cruz de Tenerife



Vivienda 5-6-7	SUP. UTIL (m2).
1. SALA	21,40
2. PASILLO	6,87
3. DORMITORIO 1	9,87+(0,95)
4. DORMITORIO 2	12,85+(0,78)
5. DORMITORIO 3	7,81+(0,79)
6.1 TERRAZA	1,72
7. COCINA	7,33
8. BAÑO 1	4,41
9. BAÑO 2	2,20

\*(\*) armarios empotrados.

	SUP. UTIL (m2).	SUP. CONSTRUIDA (m2).
VIVIENDA 5	76,56	87,09
VIVIENDA 6	76,98	87,30
VIVIENDA 7	76,98	87,30
VIVIENDA 8	72,24	84,85
10. COMUNICACIONES	2 x 13,14	32,78
TOTAL	329,04	379,32

\*(\*) armarios empotrados.

*PLANTA PRIMERA - VIVIENDA 6*