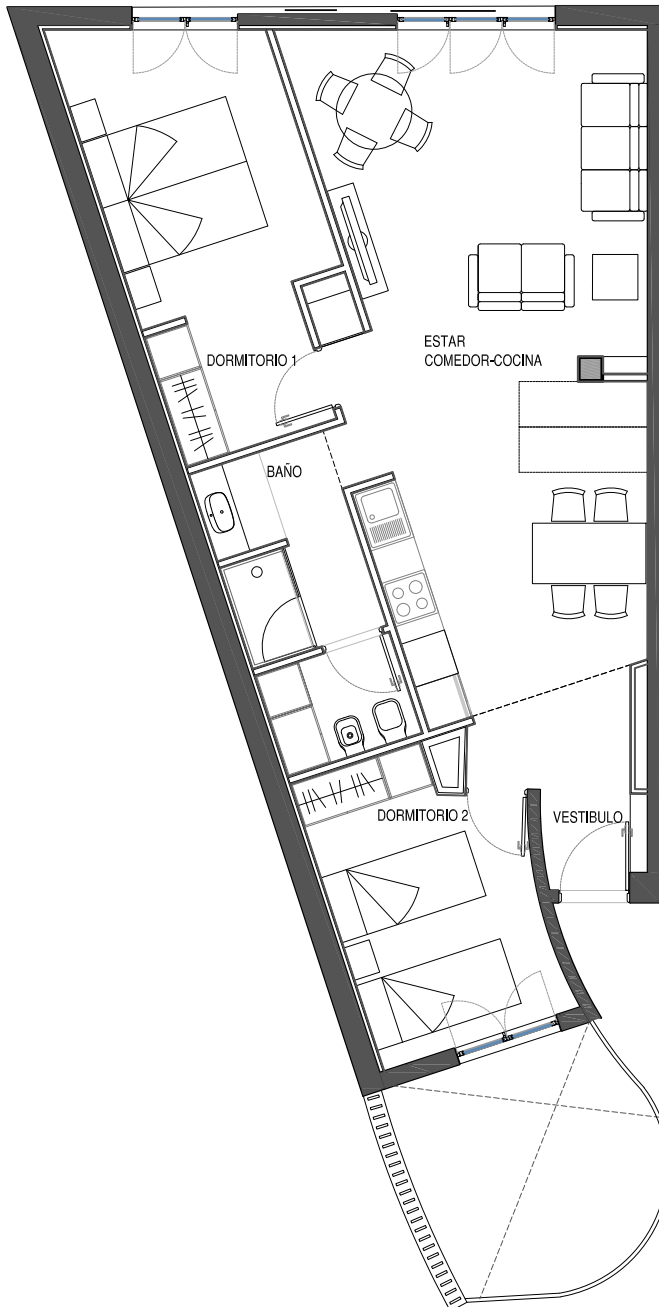


VIVIENDA 4 en planta primera

VESTIBULO	1,8 m ²
ESTAR-COMEDOR-COCINA	38 m ²
BAÑO	7,6 m ²
DORMITORIO 1	14,9 m ²
DORMITORIO 2	10 m ²
Sup.Util	72,2 m ²



EDIFICIO DE VIVIENDAS MEDIANERO EN CALLE ANTÓN GUANCHE nº17 - CANDELARIA

Nata: este plano es meramente informativo. No existe caracter contractual.

PROPIEDAD:
OCEÁNICA PROYECTOS INMOBILIARIOS SLU

PALERM & TABARES DE NAVA S.L.P.
ARQUITECTOS



1:100