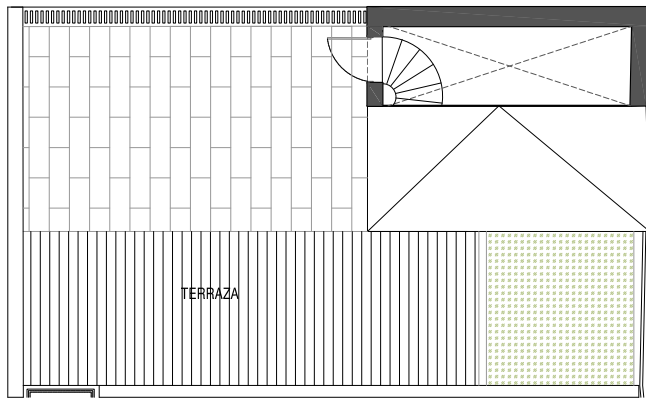
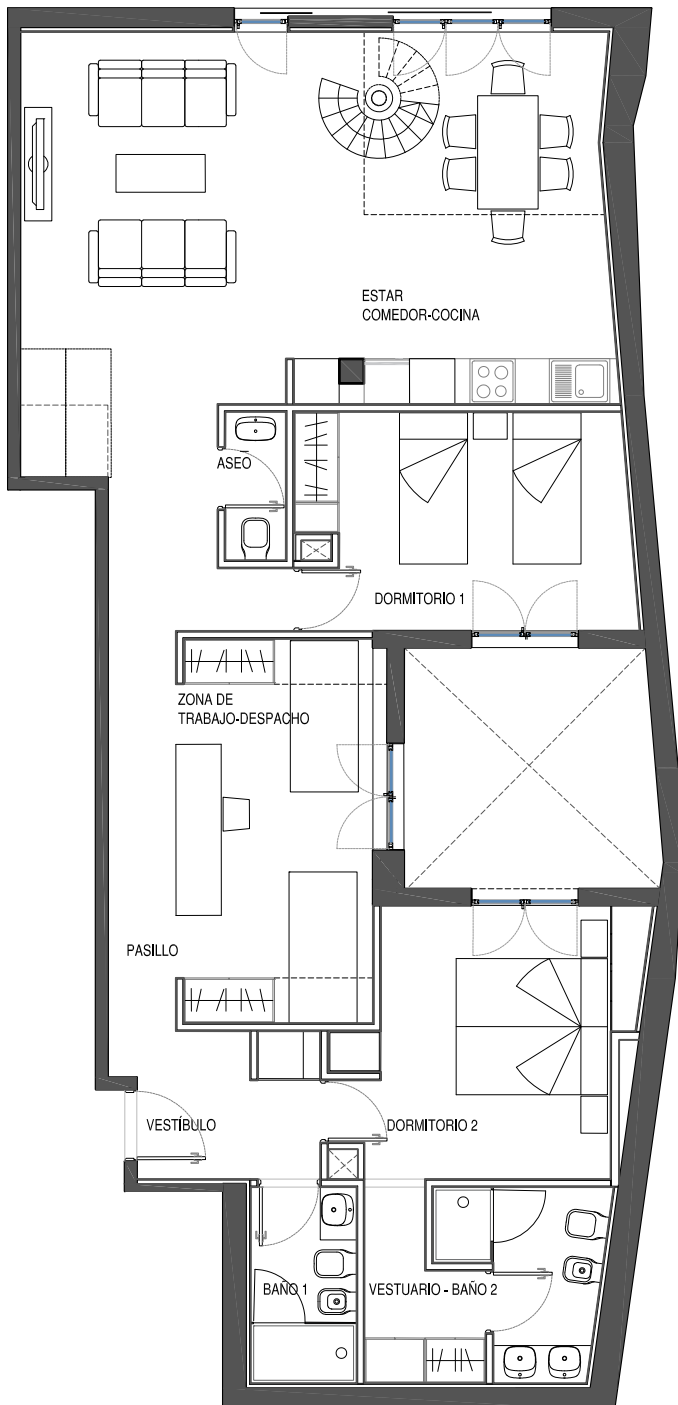


VIVIENDA 3 en planta primera



VESTIBULO	5 m ²
ESTAR-COMEDOR-COCINA	40,7 m ²
PASILLO - DISTRIBUIDOR	9,2 m ²
ASEO	1,6 m ²
BAÑO 1	3,7 m ²
ZONA DE TRABAJO - DESPACHO	13,6 m ²
DORMITORIO 1	12,5 m ²
DORMITORIO 2	15,7 m ²
VESTIDOR-BAÑO 2(es suite)	4,5 m ²
Sup.Util	106,5 m²
Sup.Terraza	30,3 m²



EDIFICIO DE VIVIENDAS MEDIANERO EN CALLE ANTÓN GUANCHE nº17 - CANDELARIA

Nata: este plano es meramente informativo. No existe caracter contractual.



PROPIEDAD:
OCEÁNICA PROYECTOS INMOBILIARIOS SLU

PALERM & TABARES DE NAVA S.L.P.
ARQUITECTOS