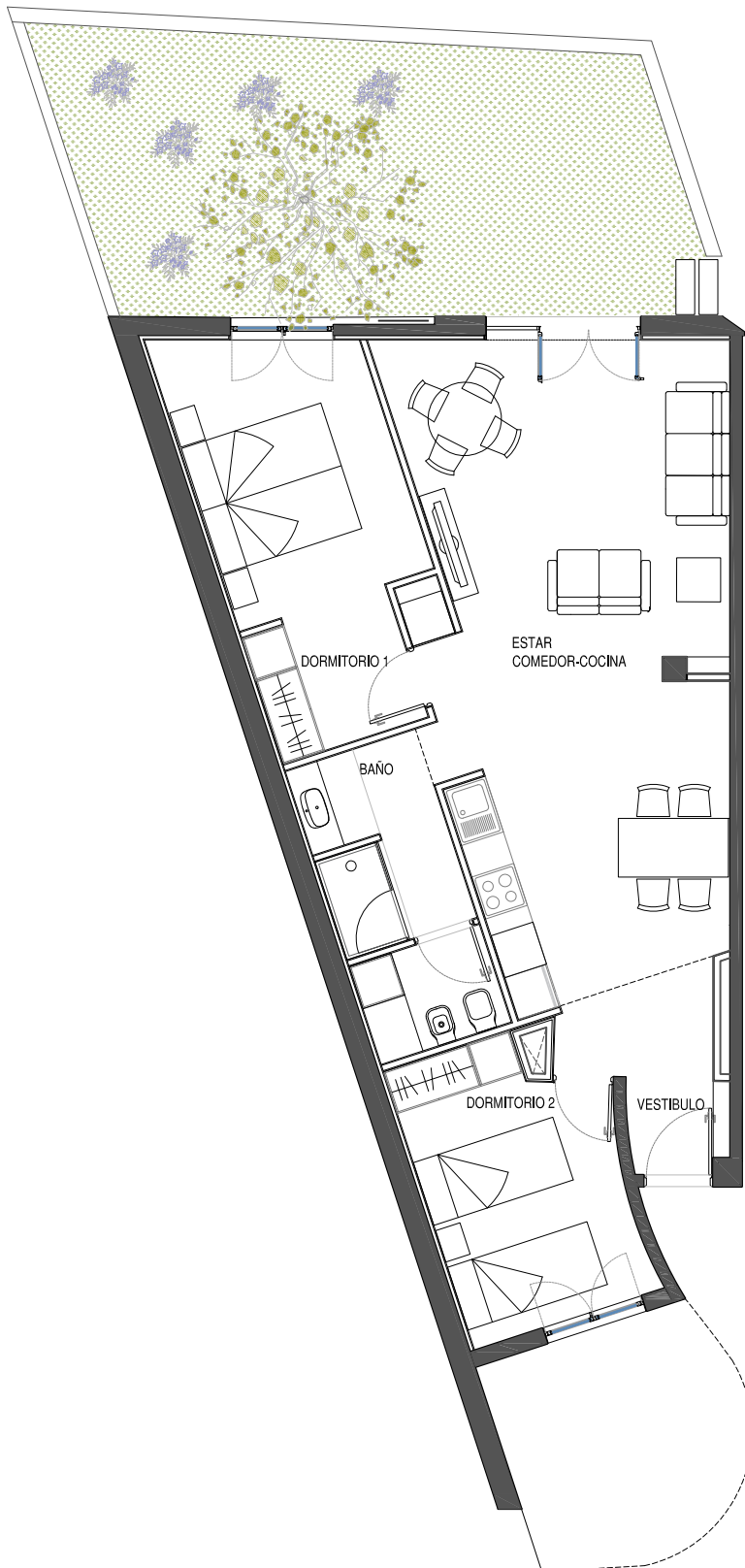


# VIVIENDA 2 en planta baja

VESTIBULO	1,8 m <sup>2</sup>
ESTAR-COMEDOR-COCINA	38 m <sup>2</sup>
BAÑO	7,6 m <sup>2</sup>
DORMITORIO 1	14,9 m <sup>2</sup>
DORMITORIO 2	10 m <sup>2</sup>
Sup.Util	72,2 m <sup>2</sup>
Sup.Jardin	31 m <sup>2</sup>



EDIFICIO DE VIVIENDAS MEDIANERO EN CALLE ANTÓN GUANCHE nº17 - CANDELARIA

Nata: este plano es meramente informativo. No existe caracter contractual.

PROPIEDAD:  
OCEÁNICA PROYECTOS INMOBILIARIOS SLU

PALERM & TABARES DE NAVA S.L.P.  
ARQUITECTOS

