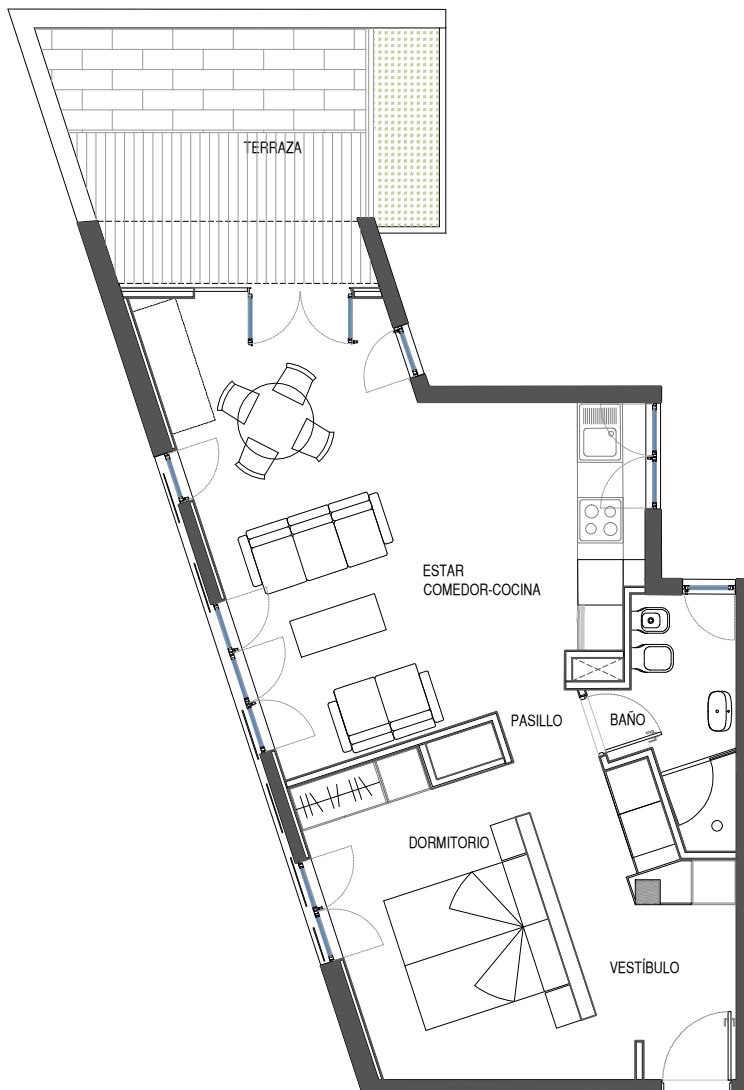


VIVIENDA 8 en planta tercera

| | |
|------------------------|---------------------------|
| VESTIBULO | 3,5 m ² |
| PASILLO - DISTRIBUIDOR | 5,4 m ² |
| ESTAR-COMEDOR-COCINA | 28,3 m ² |
| BAÑO | 4,5 m ² |
| DORMITORIO | 12,7 m ² |
| Sup.Util | 54,4 m² |
| Sup.Terraza | 16 m² |



EDIFICIO DE VIVIENDAS MEDIANERO EN CALLE ANTÓN GUANCHE nº17 - CANDELARIA

PROPIEDAD:
OCEÁNICA PROYECTOS INMOBILIARIOS SLU

PALERM & TABARES DE NAVA S.L.P.
Arquitectos

