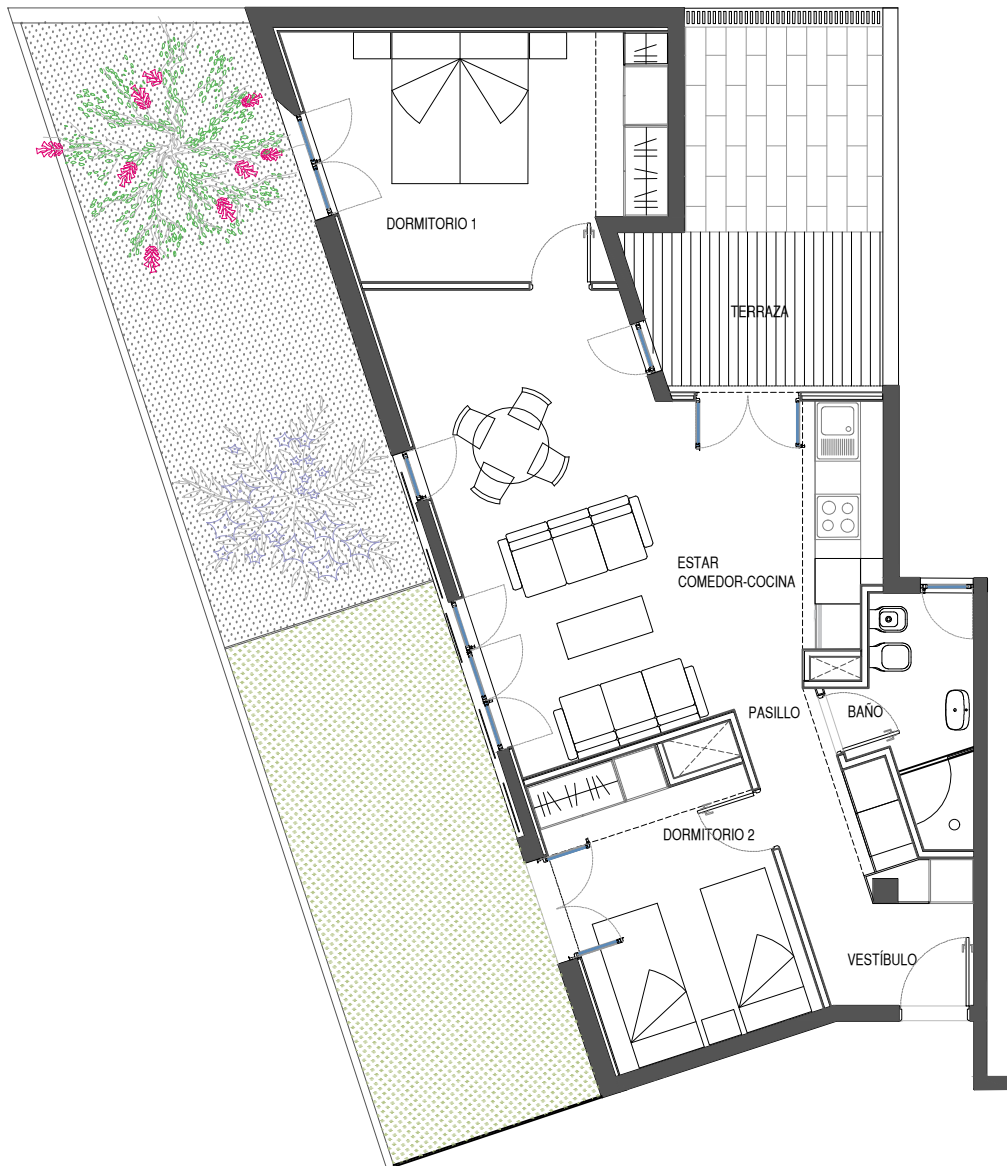


# VIVIENDA 6 en planta segunda

VESTIBULO	2,1 m <sup>2</sup>
PASILLO - DISTRIBUIDOR	3,8 m <sup>2</sup>
ESTAR-COMEDOR-COCINA	28,7 m <sup>2</sup>
BAÑO	6,1 m <sup>2</sup>
DORMITORIO 1	14,6 m <sup>2</sup>
DORMITORIO 2	10,8 m <sup>2</sup>
Sup.Util	66,1 m <sup>2</sup>
Sup.Terraza	14 m <sup>2</sup>
Sup. Jardin	20 m <sup>2</sup>



EDIFICIO DE VIVIENDAS MEDIANERO EN CALLE ANTÓN GUANCHE n°17 - CANDELARIA

Nata: este plano es meramente informativo. No existe caracter contractual.

PROPIEDAD:  
OCEÁNICA PROYECTOS INMOBILIARIOS SLU

PALERM & TABARES DE NAVA S.L.P.  
Arquitectos



1:100