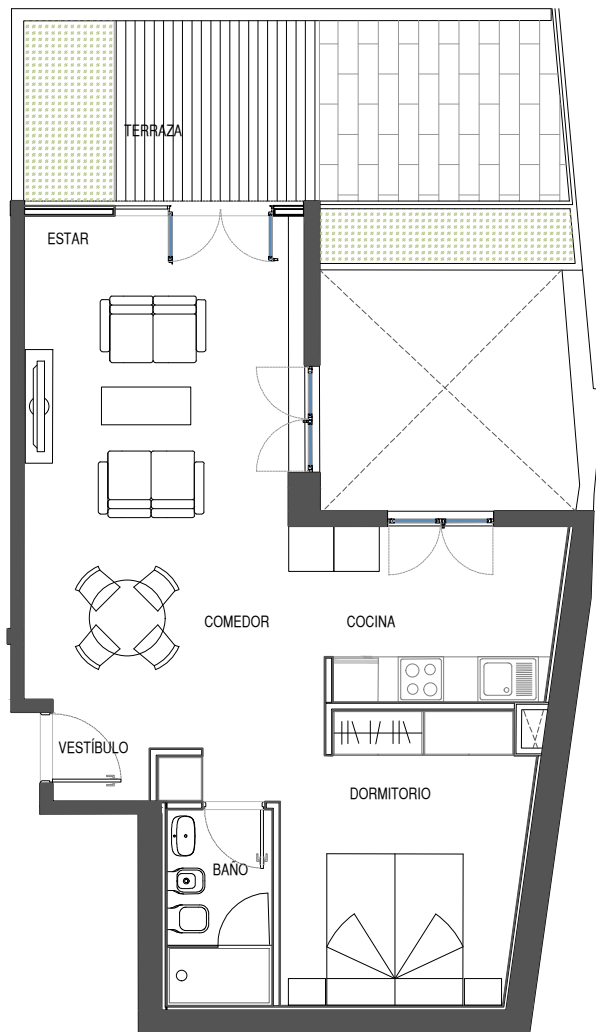


VIVIENDA 5 en planta segunda

VESTIBULO	2 m ²
ESTAR	15,1 m ²
COMEDOR	11,7 m ²
COCINA	7,2 m ²
BAÑO	3,7 m ²
DORMITORIO	11,9 m ²
Sup.Util	51,6 m ²
Sup.Terraza	20 m ²



EDIFICIO DE VIVIENDAS MEDIANERO EN CALLE ANTÓN GUANCHE nº17 - CANDELARIA

PROPIEDAD:
OCEÁNICA PROYECTOS INMOBILIARIOS SLU

PALERM & TABARES DE NAVA S.L.P.
Arquitectos



1:100