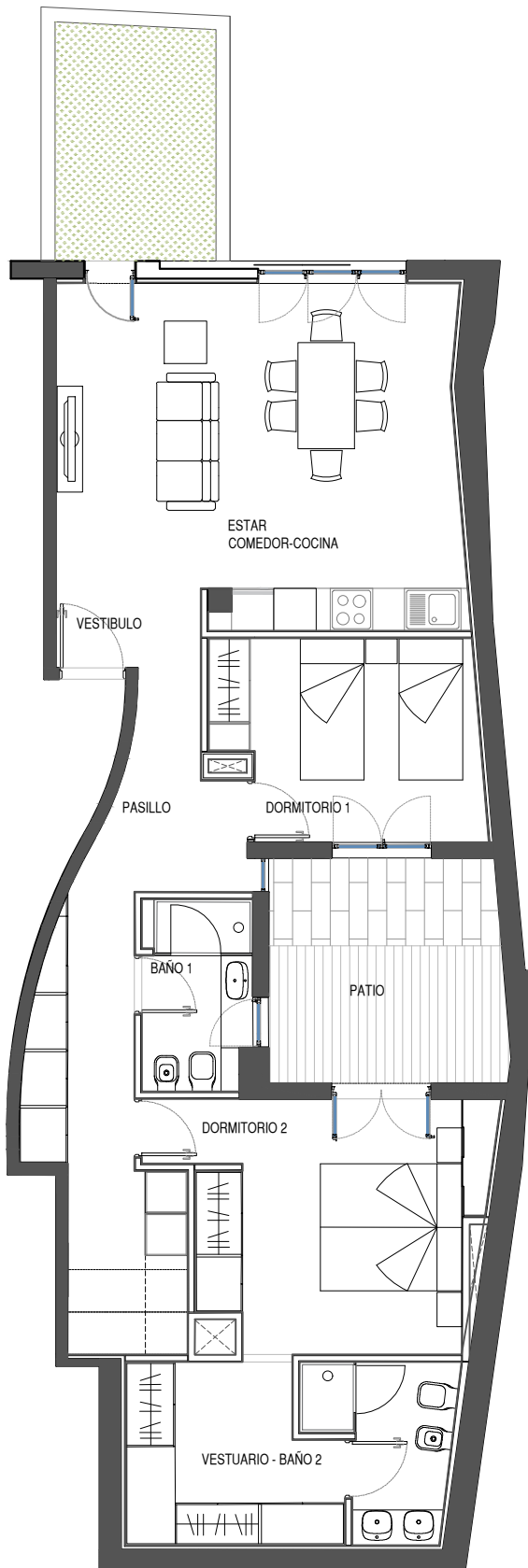


# VIVIENDA 1 en planta baja

|                           |                           |
|---------------------------|---------------------------|
| VESTIBULO                 | 2,5 m <sup>2</sup>        |
| ESTAR-COMEDOR-COCINA      | 26,7 m <sup>2</sup>       |
| PASILLO - DISTRIBUIDOR    | 15,1 m <sup>2</sup>       |
| BAÑO 1                    | 4,3 m <sup>2</sup>        |
| DORMITORIO 1              | 10,3 m <sup>2</sup>       |
| DORMITORIO 2              | 14,7 m <sup>2</sup>       |
| VESTIDOR-BAÑO 2(es suite) | 11,8 m <sup>2</sup>       |
| <b>Sup. Util</b>          | <b>85,4 m<sup>2</sup></b> |
| <b>Sup. Patio</b>         | <b>10,6 m<sup>2</sup></b> |
| <b>Sup. Jardin</b>        | <b>7,6 m<sup>2</sup></b>  |



EDIFICIO DE VIVIENDAS MEDIANERO EN CALLE ANTÓN GUANCHE nº17 - CANDELARIA

Nata: este plano es meramente informativo. No existe caracter contractual.



1:100

PROPIEDAD:  
OCEÁNICA PROYECTOS INMOBILIARIOS SLU

PALERM & TABARES DE NAVA S.L.P.  
Arquitectos