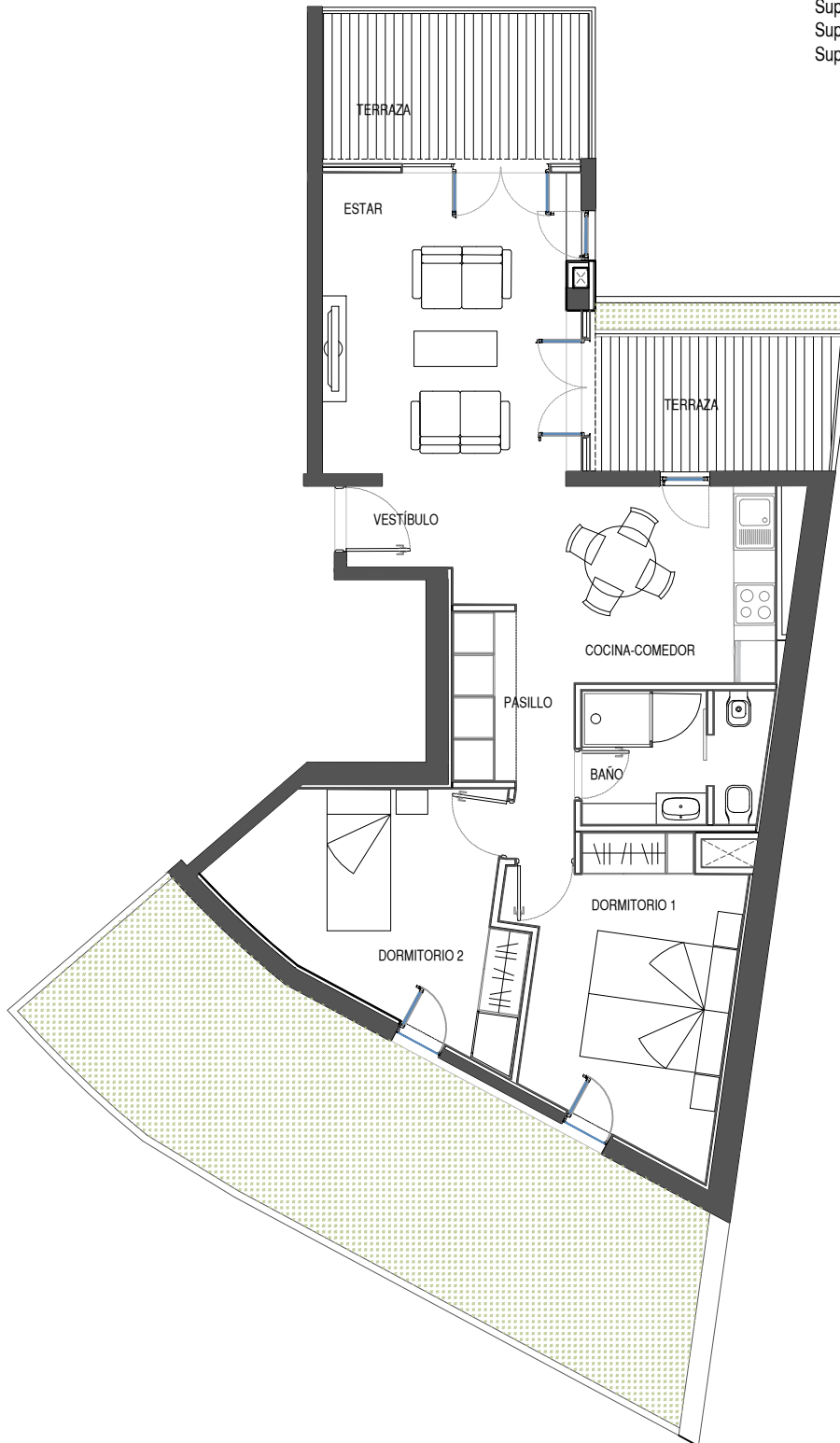


VIVIENDA 7 en planta tercera

VESTIBULO	2 m ²
ESTAR	17,9 m ²
COMEDOR - COCINA	12,1 m ²
PASILLO - DISTRIBUIDOR	2,3 m ²
BAÑO	5 m ²
DORMITORIO 1	12,1 m ²
DORMITORIO 2	11,8 m ²
Sup.Util	63,2 m ²
Sup.Terraza	8 m ²
Sup.Terraza	9 m ²
Sup. Jardin	28 m ²



EDIFICIO DE VIVIENDAS MEDIANERO EN CALLE ANTÓN GUANCHE n°17 - CANDELARIA

Nata: este plano es meramente informativo. No existe caracter contractual.

PROPIEDAD:
OCEÁNICA PROYECTOS INMOBILIARIOS SLU

PALERM & TABARES DE NAVA S.L.P.
Arquitectos



1:100